



Baden-Württemberg

Ministerium für Soziales, Gesundheit und Integration
Landesgesundheitsamt

Referat 73: Gesundheitsschutz, Infektionsschutz und Epidemiologie

Tagesbericht COVID-19

Datenstand: Dienstag, 23.08.2022, 16:00 Uhr

| COVID-19-Kennwerte Baden-Württemberg | | |
|---|---|--|
| Bestätigte Fälle 4.365.981 (+4.906*) | 7-Tage-Inzidenz° 189,5 (-10,1*) Vorwoche (238,1) | COVID-19-Fälle aktuell auf ITS^{ooo} 76 (-1*) Vorwoche (102) |
| Verstorbene** 16.877 (+13*) | 7-Tage Hospitalisierungsinzidenz° 2,5 (+0,1*) Vorwoche (2,8) | Anteil COVID-19-Belegungen an Gesamtzahl der betreibbaren ITS- Betten^{ooo} 3,5% (-0,1%*) Vorwoche (4,8%) |
| Genesene*** 4.205.333 (+15.524*) | Geschätzter 7-Tages R-Wert^{oo} 0,84 (0,80 - 0,89) | COVID-19-Fälle aktuell auf Normalstation^{oooo} 1.085 (-201*) Vorwoche (1.273) |
| Mindestens einmal Geimpfte 8.403.065 (+106*) 75,7 % (Vorwoche +0 %)" | Grundimmunisiert 8.270.250 (+128*) 74,5 % (Vorwoche +0 %)" | Auffrischimpfungen 7.397.478 (+1.139*) 66,6 % (Vorwoche +0,1 %)" |

Abkürzungen: ITS: Intensivtherapiestation

*Änderung gegenüber dem zuletzt berichteten Wert; ** verstorben mit und an COVID-19; *** Schätzwert; °Kennwert bezogen auf 100.000 Einwohner in Baden-Württemberg; Bezugsgröße: Bevölkerungsstand am 31. Dezember 2020 (Quelle: Statistisches Landesamt Baden-Württemberg); °°Die R-Schätzung bezieht alle übermittelten Fälle mit Erkrankungsbeginn bis 3 Tage vor dem aktuellen Datenstand (0:00 Uhr) mit ein (RKI, https://www.rki.de/DE/Content/Infekt/EpidBull/Archiv/2020/17/Art_02.html); °°°Quelle: DIVI-Intensivregister; °°°°Quelle: Deutsche Krankenhausgesellschaft; "Impfquoten bezogen auf die Gesamtbevölkerung und Änderung zur Vorwoche; Im vorliegenden Tagesbericht werden die landesweit einheitlich erfassten und an das RKI übermittelten Daten zu COVID-19-Fällen dargestellt, welche die Referenzdefinition erfüllen (<https://rki.de/covid-19-falldefinition>). Eine FAQ zur Berechnung der Inzidenzen finden Sie hier: <https://www.gesundheitsamt-bw.de/lga/de/fachinformationen/infodienste-newsletter/infektnews/seiten/lagebericht-covid-19/faq-zu-lagebericht/>.

Tabelle 1: COVID-19, Anzahl Fälle, Todesfälle, Änderung zum zuletzt berichteten Wert und Fallzahl/100.000 Einwohner insgesamt sowie Fälle und Fallzahlen/100.000 Einwohner in den letzten 7 Tagen nach Meldekreis, Baden-Württemberg, Stand: 23.08.2022 16:00 Uhr.

| Meldekreis | Anzahl der übermittelten Fälle | Differenz übermittelter Fälle+ zum zuletzt berichteten Wert | Fallzahl pro 100.000 Einwohner* | Anzahl der übermittelten Todesfälle** | Differenz der übermittelten Todesfälle** zum zuletzt berichteten Wert | Anzahl gemeldeter Fälle in den letzten 7 Tagen | 7-Tage-Inzidenz pro 100.000 Einwohner* |
|-----------------------------|--------------------------------|---|---------------------------------|---------------------------------------|---|--|--|
| LK Alb-Donau-Kreis | 80.262 | (+ 59) | 40.494,6 | 257 | - | 267 | 134,7 |
| LK Biberach | 88.946 | (+ 76) | 43.978,2 | 303 | - | 304 | 150,3 |
| LK Böblingen | 157.489 | (+ 174) | 40.083,9 | 501 | (+ 1) | 800 | 203,6 |
| LK Bodenseekreis | 82.238 | (+ 89) | 37.741,0 | 349 | - | 337 | 154,7 |
| LK Breisgau-Hochschwarzwald | 99.661 | (+ 121) | 37.626,8 | 349 | - | 489 | 184,6 |
| LK Calw | 61.771 | (+ 88) | 38.571,0 | 313 | (+ 1) | 305 | 190,4 |
| LK Emmendingen | 67.107 | (+ 122) | 40.217,1 | 257 | - | 384 | 230,1 |
| LK Enzkreis | 80.615 | (+ 84) | 40.357,5 | 344 | - | 349 | 174,7 |
| LK Esslingen | 209.167 | (+ 211) | 39.198,0 | 873 | (+ 5) | 971 | 182,0 |
| LK Freudenstadt | 48.638 | (+ 39) | 41.091,9 | 243 | - | 196 | 165,6 |
| LK Göppingen | 98.021 | (+ 91) | 37.878,0 | 403 | - | 373 | 144,1 |
| LK Heidenheim | 55.198 | (+ 49) | 41.561,0 | 321 | (+ 1) | 195 | 146,8 |
| LK Heilbronn | 144.715 | (+ 144) | 41.781,3 | 351 | - | 801 | 231,3 |
| LK Hohenlohekreis | 47.933 | (+ 47) | 42.507,0 | 191 | - | 261 | 231,5 |
| LK Karlsruhe | 177.283 | (+ 202) | 39.673,8 | 719 | - | 970 | 217,1 |
| LK Konstanz | 108.098 | (+ 156) | 37.681,1 | 432 | - | 508 | 177,1 |
| LK Lörrach | 82.035 | (+ 96) | 35.847,9 | 432 | (+ 1) | 401 | 175,2 |
| LK Ludwigsburg | 200.854 | (+ 228) | 36.855,9 | 729 | - | 843 | 154,7 |
| LK Main-Tauber-Kreis | 52.910 | (+ 72) | 39.876,7 | 208 | (+ 1) | 338 | 254,7 |
| LK Neckar-Odenwald-Kreis | 60.871 | (+ 80) | 42.331,2 | 223 | - | 349 | 242,7 |
| LK Ortenaukreis | 182.081 | (+ 220) | 42.091,9 | 859 | (+ 2) | 753 | 174,1 |
| LK Ostalbkreis | 133.271 | (+ 120) | 42.403,3 | 599 | - | 552 | 175,6 |
| LK Rastatt | 95.940 | (+ 137) | 41.337,2 | 385 | - | 581 | 250,3 |
| LK Ravensburg | 116.649 | (+ 191) | 40.802,3 | 226 | - | 501 | 175,2 |
| LK Rems-Murr-Kreis | 170.541 | (+ 172) | 39.912,6 | 627 | - | 1.075 | 251,6 |
| LK Reutlingen | 114.385 | - | 39.786,5 | 481 | - | 340 | 118,3 |
| LK Rhein-Neckar-Kreis | 206.136 | (+ 325) | 37.600,1 | 739 | - | 1.566 | 285,6 |
| LK Rottweil | 59.439 | (+ 71) | 42.406,2 | 279 | - | 222 | 158,4 |
| LK Schwäbisch Hall | 76.936 | (+ 54) | 38.884,1 | 354 | - | 361 | 182,5 |
| LK Schwarzwald-Baar-Kreis | 85.949 | (+ 64) | 40.375,9 | 388 | (+ 1) | 315 | 148,0 |
| LK Sigmaringen | 58.663 | (+ 56) | 44.799,4 | 178 | - | 239 | 182,5 |
| LK Tübingen | 88.680 | (+ 99) | 38.814,6 | 263 | - | 426 | 186,5 |
| LK Tuttlingen | 58.849 | (+ 66) | 41.536,0 | 265 | - | 257 | 181,4 |
| LK Waldshut | 62.763 | (+ 72) | 36.652,7 | 329 | - | 234 | 136,7 |
| LK Zollernalbkreis | 78.094 | (+ 121) | 41.132,0 | 259 | - | 461 | 242,8 |
| SK Baden-Baden | 20.236 | (+ 32) | 36.494,8 | 108 | (+ 1) | 133 | 239,9 |
| SK Freiburg im Breisgau | 90.777 | (+ 119) | 39.307,6 | 273 | - | 407 | 176,2 |
| SK Heidelberg | 52.555 | (+ 45) | 33.107,4 | 139 | - | 293 | 184,6 |
| SK Heilbronn | 53.235 | (+ 46) | 42.097,0 | 268 | (+ -1) | 196 | 155,0 |
| SK Karlsruhe | 111.919 | (+ 109) | 36.286,0 | 373 | - | 580 | 188,0 |
| SK Mannheim | 119.081 | (+ 162) | 38.447,8 | 506 | - | 778 | 251,2 |
| SK Pforzheim | 51.917 | (+ 40) | 41.198,7 | 334 | - | 196 | 155,5 |
| SK Stuttgart | 222.271 | (+ 312) | 35.264,0 | 717 | - | 891 | 141,4 |
| SK Ulm | 51.802 | (+ 45) | 40.981,0 | 130 | - | 245 | 193,8 |
| Gesamtergebnis | 4.365.981 | (+ 4.906) | 39.322,4 | 16.877 | (+ 13) | 21.043 | 189,5 |

*Bezugsgröße: Bevölkerungsstand am 31. Dezember 2020 (Quelle: Statistisches Landesamt Baden-Württemberg); **Fälle, die mit und an COVID-19 verstorben sind; ***Datenkorrektur durch das Gesundheitsamt; +Das (-)-Zeichen weist darauf hin, dass eine Differenz von Null oder keine Fälle an das LGA übermittelt wurden.

Weitere Informationen zur kartographischen Darstellung der kreisspezifischen Fälle/100.000 Einwohner finden Sie im Gesundheit satlas Baden-Württemberg [hier](#), der kreisspezifischen Fälle/100.000 Einwohner in den letzten 7 Tagen [hier](#).

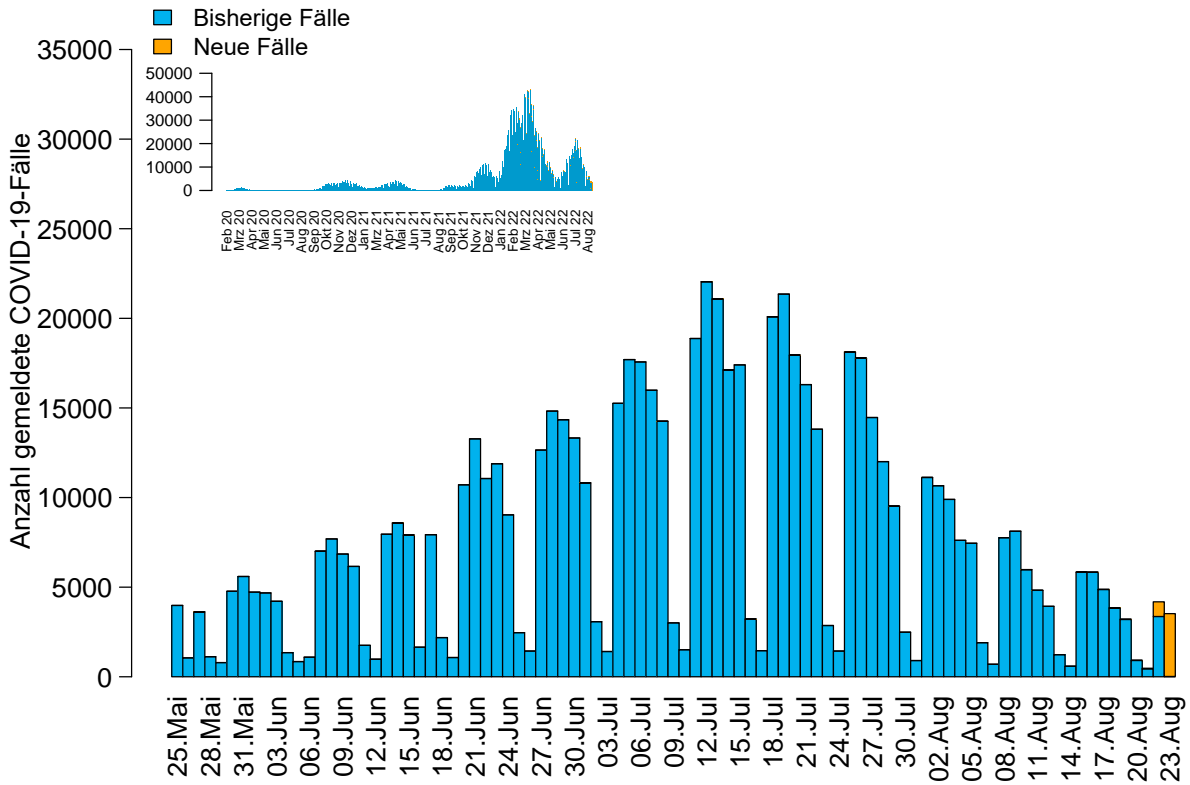


Abbildung 1: Anzahl der übermittelten COVID-19-Fälle nach Meldedatum (blau: bisherige Fälle; gelb: neu übermittelte Fälle), Baden-Württemberg, Stand: 23.08.2022, 16:00 Uhr.

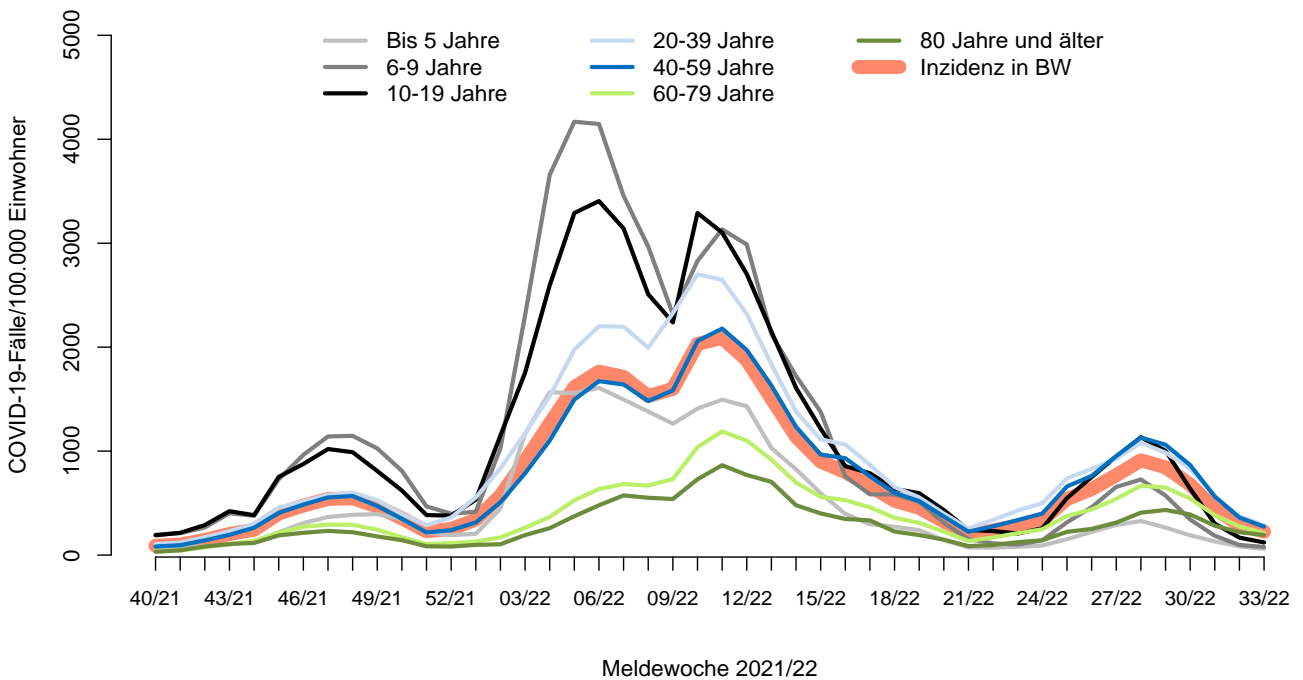


Abbildung 2: Übermittelte COVID-19-Fälle 2021/22 pro 100.000 Einwohner nach Altersgruppe und Meldewoche mit Landesdurchschnitt (rote Linie), Baden-Württemberg, Stand: 23.08.2022, 16:00 Uhr.